

**EN PAYS
BASQUE**

Euskal Herrian

MAISON BERTERRETXENIA - SAINT-ETIENNE-DE-BAÏGORRY - PAYS BASQUE

MAISON BERTERRETXENIA - SAINT-ETIENNE-DE-BAÏGORRY

Location de vacances pour 8 personnes à Saint-Etienne-De-Baïgorry - Pays Basque

<http://maison-berterretxenia-baigorri.fr>

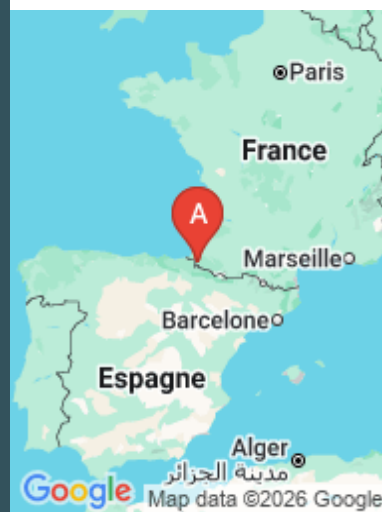
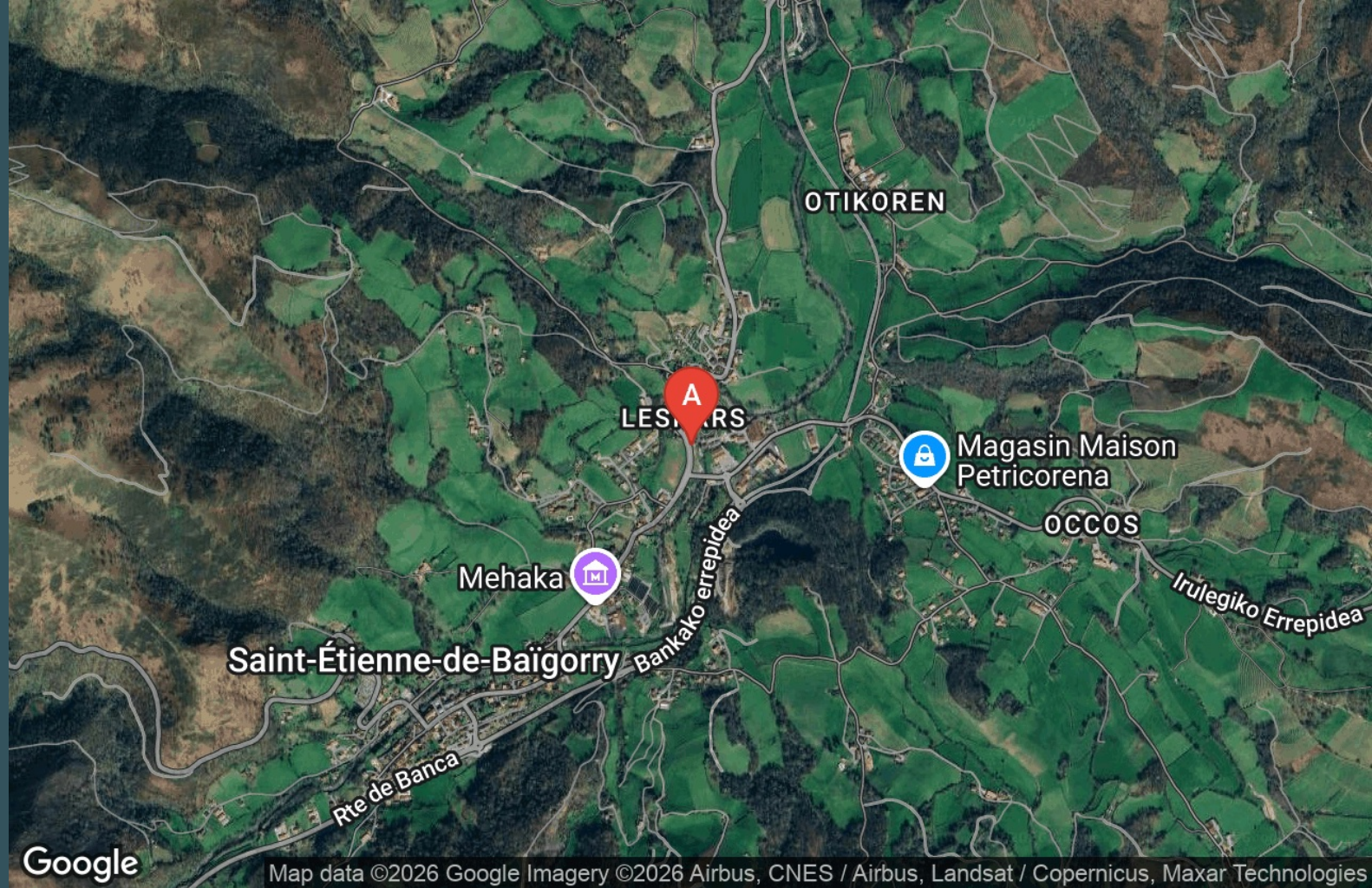




Françoise PLAA

+33 6 71 17 03 74

A Maison Berterretxenia - Saint-Etienne-De-Baïgorry : Maison Berterretxenia, Quartier Leispars 64430 SAINT-ETIENNE-DE-BAIGORRY





Maison Berterretxenia - Saint-Etienne-De-Baïgorry



Maison



8

personnes
(Maxi: 8 pers.)



4

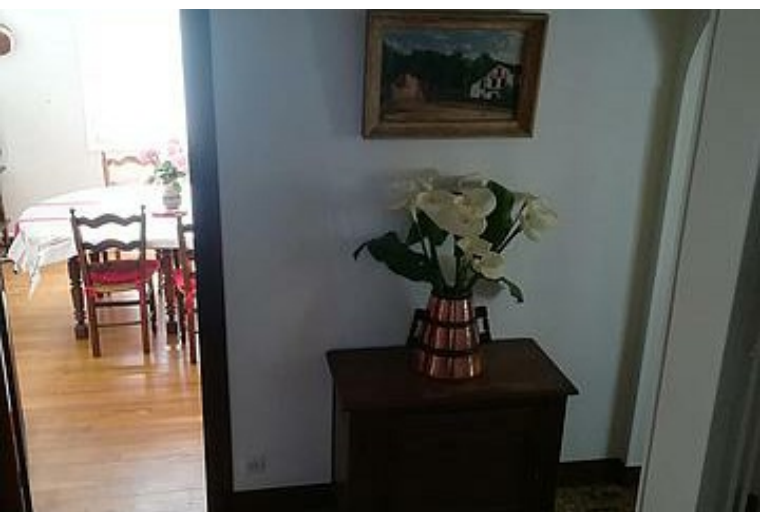
chambres

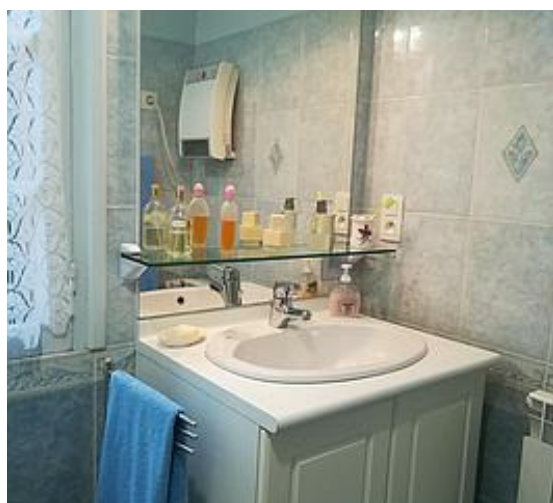
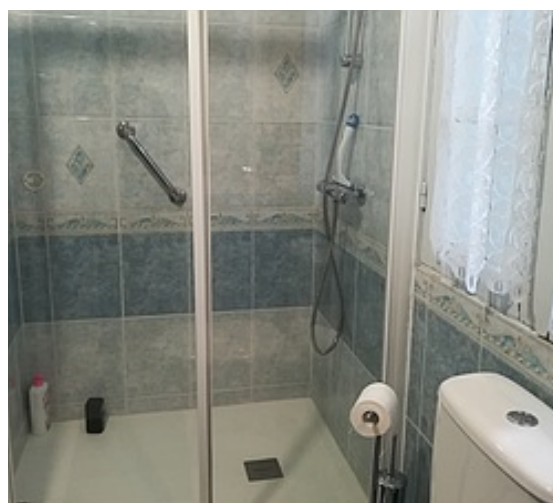


140

m²

La maison est située à Saint Etienne de Baïgorry, à seulement 5 min à pieds des commerces, et 10 min de Saint Jean Pied de Port. Idéalement située proche du bourg, vous aurez accès très facilement à un grand choix de randonnées et de parcours de trail. Les pêcheurs auront également accès très facilement aux bords de Nive. La maison compte 4 chambres et peut accueillir jusqu'à 8 personnes. Vous profiterez du jardin pour des moments agréables, en famille ou entre amis.





Pièces et équipements

<i>Chambres</i>	Chambre(s): 4 Lit(s): 6	dont lit(s) 1 pers.: 4 dont lit(s) 2 pers.: 2
<i>Salle de bains / Salle d'eau</i>	Salle de bains avec baignoire Sèche cheveux Salle(s) de bains (avec baignoire): 1 Salle(s) d'eau (avec douche): 1	Salle de bains avec douche
<i>WC</i>	WC: 2 WC indépendants	
<i>Cuisine</i>	Cuisine Congélateur Four à micro ondes Réfrigérateur	Plancha Four Lave vaisselle
<i>Autres pièces</i>	Balcon Terrasse	Séjour
<i>Media</i>	Télévision	Wifi
<i>Autres équipements</i>	Lave linge privatif Matériel de repassage	Sèche linge privatif
<i>Chauffage / AC</i>	Chauffage	
<i>Exterieur</i>	Cour Salon de jardin	Jardin privé Terrain non clos
<i>Divers</i>		

Infos sur l'établissement



Communs

Entrée indépendante

Habitation indépendante



Activités



Réseaux

Accès Internet



Stationnement

Parking

Parking privé



Services

Location de draps et/ou de linge

Nettoyage / ménage



Extérieurs

A savoir : conditions de la location

Arrivée 17 heures

Départ 9 heures

Langue(s) parlée(s) Basque Espagnol Français

Annulation/Prépaiement/Dépot de garantie Acompte:30% à verser à la réservation ,
Caution : 50% à verser le jour de l'arrivée et restitué le jour du départ

Moyens de paiement Chèques bancaires et postaux Espèces

Ménage

Draps et Linge de maison Draps et/ou linge compris

Enfants et lits d'appoints Lit bébé

Animaux domestiques Les animaux ne sont pas admis.

Tarifs (au 06/04/26)

Maison Berterretxenia - Saint-Etienne-De-Baïgorry

7 nuits minimum du 19 juillet au 30août , le reste du temps 3 nuits minimum

Tarifs en €:	Tarif 1 nuit en semaine (L, M, M, J, D)	Tarif 1 nuit en weekend (V ou S)	Tarif 2 nuits weekend (V+S)	Tarif 7 nuits semaine
du 01/04/2026 au 08/05/2026	120€	120€	300€	400€
du 09/05/2026 au 26/06/2026	120€	120€	340€	840€
du 27/06/2026 au 10/07/2026	130€	130€	380€	910€
du 11/07/2026 au 21/08/2026	170€	170€	600€	1200€
du 22/08/2026 au 28/08/2026	150€	150€	500€	1050€
du 29/08/2026 au 30/09/2026	120€	120€	340€	840€

Mes recommandations

Toutes les activités en Basse Navarre

Découvrir

OFFICE DE TOURISME PAYS BASQUE

WWW.EN-PAYS-BASQUE.FR

EN PAYS BASQUE

Euskal Herrian



Restaurant le Kortxo

+33 5 47 71 20 27
Place de la Mairie
<https://kortxo.fr>

0.6 km
SAINT-ETIENNE-DE-BAIGORRY  1

Au cœur d'un village au pied des crêtes d'Iparla, le restaurant le Kortxo est en plein centre de Saint-Etienne-de-Baïgorry, derrière le fronton. Il vous propose une cuisine bistro : les entrées et les desserts sont déclinés en trois portions identiques de manière à faciliter le partage des mets. La terrasse extérieure vous offre une belle vue sur la montagne basque et sur le parc enfant. Un parking est à proximité.

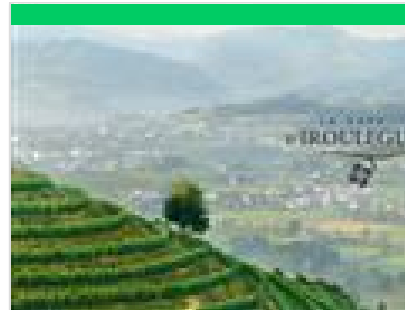


Café du Fronton

+33 5 59 37 48 00
Bourg, Place de la Mairie

9.3 km
SAINT-ETIENNE-DE-BAIGORRY  2

En plein cœur d'un village typique du Pays Basque, le Café du Fronton est situé à Saint-Etienne-de-Baïgorry aux portes de la Vallée des Aldudes. Partagez un moment de plaisir entre amis ou en famille. Un excellent accueil vous sera réservé. Vente de gâteaux basques de chez Maison Gastellou ainsi que des sandwiches sur place ou à emporter.



La Cave d'Irouleguy

+33 5 59 37 41 33
Route de Saint-Jean-Pied-De-Port
<https://www.cave-irouleguy.com>

0.4 km
SAINT-ETIENNE-DE-BAIGORRY  1



Augustin ALEXIS - Guide spéléo, canyon, moyenne montagne

+33 6 15 72 31 37
149 Oihanttipiko bidexka
<http://www.alexispeleo.com>

0.6 km
SAINT-ETIENNE-DE-BAIGORRY  2

Au cœur de la montagne basque, sur le territoire de Saint-Jean-Pied-de-Port et Saint-Etienne-de-Baïgorry, je vous propose un enseignement, une initiation et une découverte de la spéléologie et de la descente de canyon. Concernant la spéléologie, vous découvrez un milieu original à travers une randonnée souterraine ponctuée d'obstacles riches en émotion. Une occasion unique d'apercevoir la face cachée de la roche et de l'eau. Concernant la descente de canyon: vous pratiquez une descente aquatique et ludique (rappel, saut, toboggan) dans un environnement façonné par l'eau. La randonnée en montagne: entreprendre l'ascension d'un sommet, découvrir la richesse patrimoniale au fil des sentiers, cheminer le long d'itinéraires sauvages... Selon vos envies et vos capacités, partons ensemble découvrir la montagne dans toute sa splendeur.



Peñas d'Itsusi

+33 5 59 93 95 02

12.2 km
ITXASSOU  1

Du parking, on empruntera le GR10 vers le col de Méhatché. Bruants, tairiers, pipits, et rapaces en migration sont à rechercher selon la saison. Au col, on quittera le GR10 pour descendre vers le sud. On arrive ainsi sur des bords de falaise ne passant pas 1000m d'altitude mais n'étant pas moins impressionnants, ouvrant le regard sur la vallée de la Regata de Aritzacun. C'est sur ces éperons rocheux qu'est installée l'une des plus vieilles colonies de vautours fauves des Pyrénées. Si le percnoptère n'y niche pas, il y est néanmoins observé de temps en temps. Les milans royaux leur disputent souvent quelques thermiques, où les saisons de migration voient aussi passer d'autres rapaces. On pourra monter sur Artzamendi pour profiter de la vue et des passereaux affectionnant les pentes rases : crabe, chocard. Les deux monticoles sont à rechercher ici !

Mes recommandations (suite)

Toutes les activités en Basse Navarre

Découvrir

OFFICE DE TOURISME PAYS BASQUE

WWW.EN-PAYS-BASQUE.FR

EN PAYS
BASQUE

Euskal Herrian



Forêt d'Ustaritz

+33 5 59 93 00 44

26.1 km

📍 USTARITZ



Au sud ouest de la commune et sur une superficie de 650 hectares, la forêt d'Ustaritz (Uztaritzeko oihana) est l'endroit idéal pour se mettre au vert. Une belle promenade agrémentée de tables de pique-nique. Au cours de vos balades, vous découvrirez la table d'orientation, les célèbres palombières des petits cours d'eau et des sentiers boisés. Une faune et flore variées habitent cette forêt classée dans le réseau Natura 2000.

