

EN PAYS  
BASQUE

Euskal Herrian

**MAISON BERTERRETZENIA - SAINT-ETIENNE-DE-BAÏGORRY - PAYS BASQUE**

**MAISON BERTERRETZENIA -  
SAINT-ETIENNE-DE-BAÏGORRY**

Location de vacances pour 8 personnes à Saint-Etienne-De-Baïgorry - Pays Basque

<http://maison-berterretzenia-baigorri.fr>



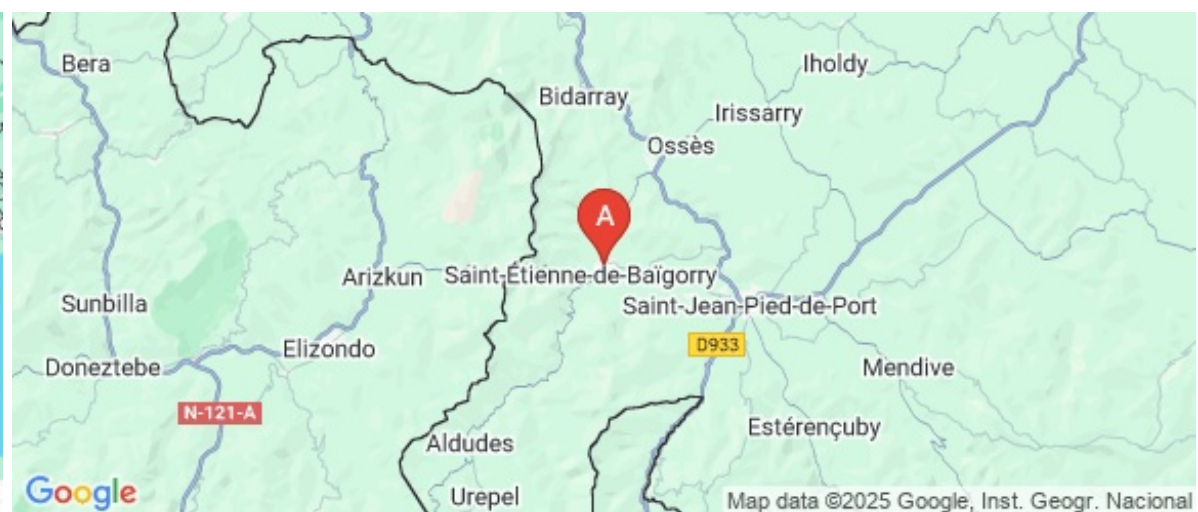
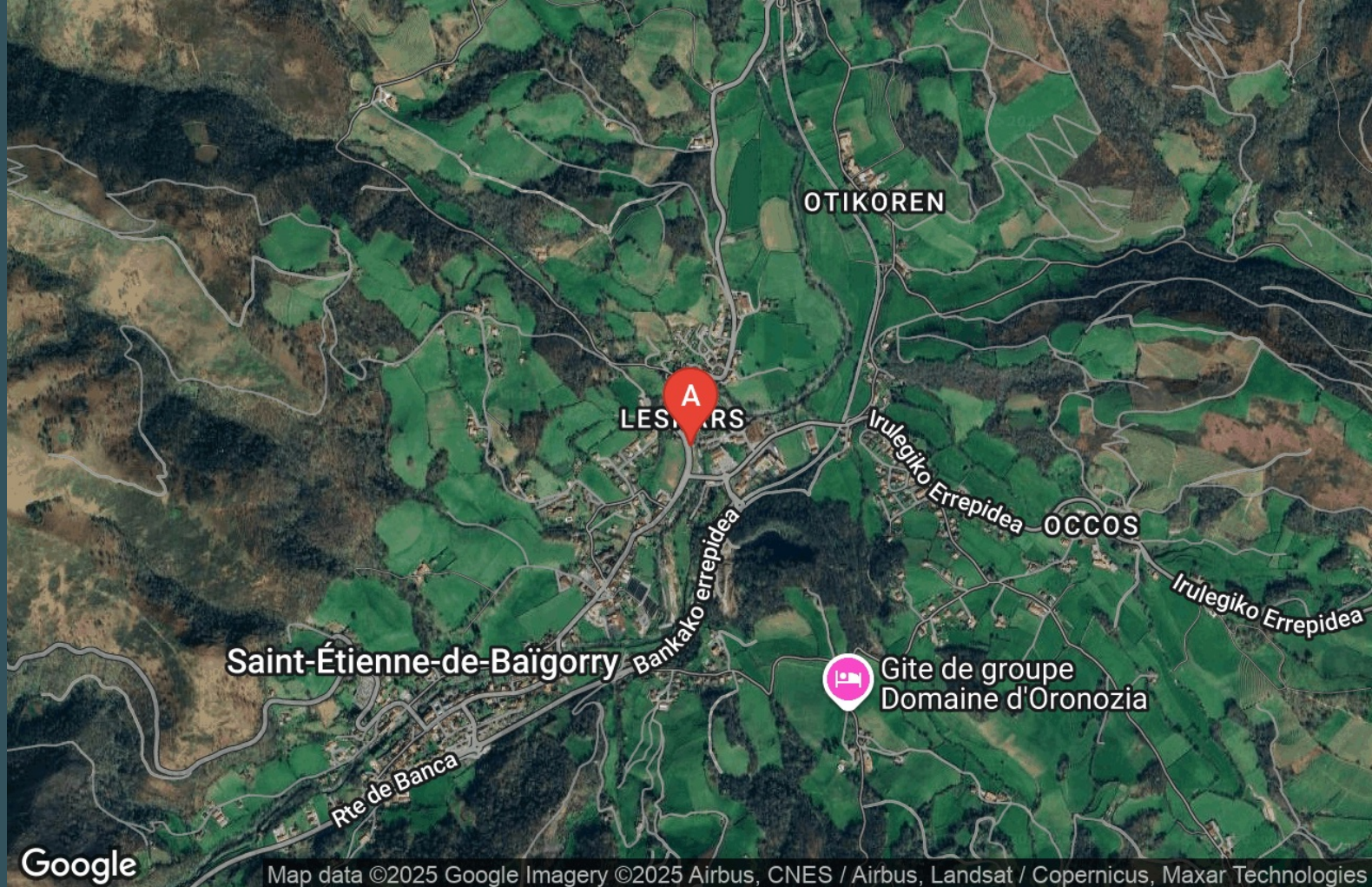




Françoise PLAA

+33 6 71 17 03 74

**A** Maison Berterretxenia - Saint-Etienne-De-Baïgorry : Maison Berterretxenia, Quartier Leispars 64430 SAINT-ETIENNE-DE-BAIGORRY







## Maison Berterretxenia - Saint-Etienne-De-Baïgorry



Maison



8

personnes  
(Maxi: 8 pers.)



4

chambres

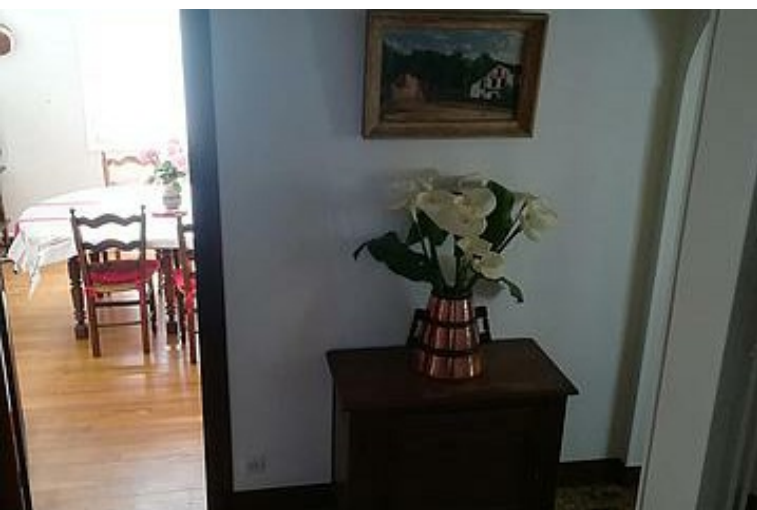


140

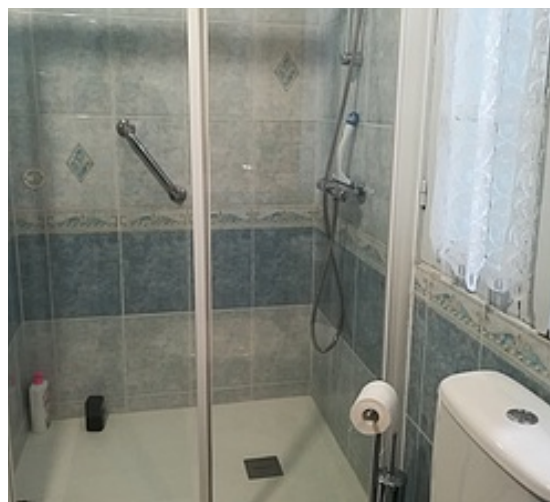
m2

La maison est située à Saint Etienne de Baïgorry, à seulement 5 min à pieds des commerces, et 10 min de Saint Jean Pied de Port. Idéalement située proche du bourg, vous aurez accès très facilement à un grand choix de randonnées et de parcours de trail. Les pêcheurs auront également accès très facilement aux bords de Nive. La maison compte 4 chambres et peut accueillir jusqu'à 8 personnes. Vous profiterez du jardin pour des moments agréables, en famille ou entre amis.









# Pièces et équipements

<i>Chambres</i>	Chambre(s): 4 Lit(s): 6 dont lit(s) 1 pers.: 4 dont lit(s) 2 pers.: 2	
<i>Salle de bains / Salle d'eau</i>	Salle de bains avec baignoire Sèche cheveux Salle(s) de bains (avec baignoire): 1 Salle(s) d'eau (avec douche): 1	Salle de bains avec douche
<i>WC</i>	WC: 2 WC indépendants	
<i>Cuisine</i>	Cuisine Congélateur Four à micro ondes Réfrigérateur	Plancha Four Lave vaisselle
<i>Autres pièces</i>	Balcon Terrasse	Séjour
<i>Media</i>	Télévision	Wifi
<i>Autres équipements</i>	Lave linge privatif Matériel de repassage	Sèche linge privatif
<i>Chauffage / AC</i>	Chauffage	
<i>Exterieur</i>	Cour Salon de jardin	Jardin privé Terrain non clos
<i>Divers</i>		

## Infos sur l'établissement



*Communs*

Entrée indépendante

Habitation indépendante



*Activités*



*Réseaux*

Accès Internet



*Stationnement*

Parking

Parking privé



*Services*

Location de draps et/ou de linge

Nettoyage / ménage



*Extérieurs*



# A savoir : conditions de la location

Arrivée	17 heures
Départ	9 heures
Langue(s) parlée(s)	Basque   Espagnol   Français
Annulation/ Prépaiement/ Dépot de garantie	Acompte:30% à verser à la réservation , Caution : 50% à verser le jour de l'arrivée et restitué le jour du départ
Moyens de paiement	Chèques bancaires et postaux   Espèces
Ménage	
Draps et Linge de maison	Draps et/ou linge compris
Enfants et lits d'appoints	Lit bébé
Animaux domestiques	Les animaux ne sont pas admis.

## Tarifs (au 08/12/25)

Maison Berterretxenia - Saint-Etienne-De-Baïgorry

7 nuits minimum du 19 juillet au 30août , le reste du temps 3 nuits minimum

Tarifs en €:	Tarif 1 nuit en semaine (L, M, M, J, D)	Tarif 1 nuit en weekend (V ou S)	Tarif 2 nuits weekend (V+S)	Tarif 7 nuits semaine
--------------	--	-------------------------------------	--------------------------------	-----------------------

Aucun tarif renseigné (contactez le propriétaire)

## Mes recommandations



### Restaurant le Kortxo

+33 5 47 71 20 27

Place de la Mairie

<https://kortxo.fr>

0.6 km

SAINT-ETIENNE-DE-BAIGORRY 1

Au cœur d'un village au pied des crêtes d'Iparla, le restaurant le Kortxo est en plein centre de Saint-Etienne-de-Baïgorry, derrière le fronton. Il vous propose une cuisine bistrannique : les entrées et les desserts sont déclinés en trois portions identiques de manière à faciliter le partage des mets. La terrasse extérieure vous offre une belle vue sur la montagne basque et sur le parc enfant. Un parking est à proximité.



### Café du Fronton

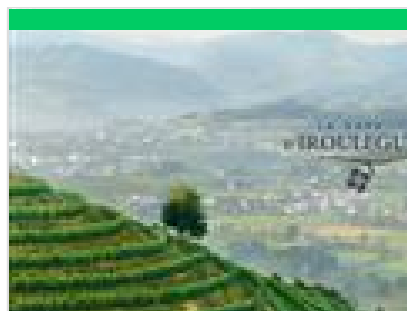
+33 5 59 37 48 00

Bourg, Place de la Mairie

9.3 km

SAINT-ETIENNE-DE-BAIGORRY 2

En plein cœur d'un village typique du Pays Basque, le Café du Fronton est situé à Saint-Etienne-de-Baïgorry aux portes de la Vallée des Aldudes. Partagez un moment de plaisir entre amis ou en famille. Un excellent accueil vous sera réservé. Vente de gâteaux basques de chez Maison Gastellou ainsi que des sandwiches sur place ou à emporter.



### La Cave d'Irouleguy

+33 5 59 37 41 33

Route de Saint-Jean-Pied-De-Port

<https://www.cave-irouleguy.com>

0.4 km

SAINT-ETIENNE-DE-BAIGORRY 1



### Augustin ALEXIS - Guide spéléo, canyon, moyenne montagne

+33 6 15 72 31 37

149 Oihantipiko bidexka

<http://www.alexispeleo.com>

0.6 km

SAINT-ETIENNE-DE-BAIGORRY 2

Au cœur de la montagne basque, sur le territoire de Saint-Jean-Pied-de-Port et Saint-Etienne-de-Baïgorry, je vous propose un enseignement, une initiation et une découverte de la spéléologie et de la descente de canyon. Concernant la spéléologie, vous découvrirez un milieu original à travers une randonnée souterraine ponctuée d'obstacles riches en émotion. Une occasion unique d'apercevoir la face cachée de la roche et de l'eau. Concernant la descente de canyon: vous pratiquerez une descente aquatique et ludique (rappel, saut, toboggan) dans un environnement façonné par l'eau. La randonnée en montagne: entreprendre l'ascension d'un sommet, découvrir la richesse patrimoniale au fil des sentiers, cheminer le long d'itinéraires sauvages... Selon vos envies et vos capacités, partons ensemble découvrir la montagne dans toute sa splendeur.



### Peñas d'Itsusi

+33 5 59 93 95 02

12.2 km

ITXASSOU 1

Du parking, on empruntera le GR10 vers le col de Méhatché. Bruants, tairiers, pipits, et rapaces en migration sont à rechercher selon la saison. Au col, on quittera le GR10 pour descendre vers le sud. On arrive ainsi sur des bords de falaise ne passant pas 1000m d'altitude mais n'étant pas moins impressionnantes, ouvrant le regard sur la vallée de la Regata de Aritzacun. C'est sur ces éperons rocheux qu'est installée l'une des plus vieilles colonies de vautours fauves des Pyrénées. Si le percnoptère n'y niche pas, il y est néanmoins observé de temps en temps. Les milans royaux leur disputent souvent quelques thermiques, où les saisons de migration voient aussi passer d'autres rapaces. On pourra monter sur Artzamendi pour profiter de la vue et des passereaux affectionnant les pentes rases : crabe, chocard. Les deux monticoles sont à rechercher ici !



# Mes recommandations (suite)

Toutes les activités en Basse Navarre

Découvrir

OFFICE DE TOURISME PAYS BASQUE  
[WWW.EN-PAYS-BASQUE.FR](http://WWW.EN-PAYS-BASQUE.FR)



### Forêt d'Ustaritz

+33 5 59 93 00 44

26.1 km  
USTARITZ



Au sud ouest de la commune et sur une superficie de 650 hectares, la forêt d'Ustaritz (Uztaritzeko oihana) est l'endroit idéal pour se mettre au vert. Une belle promenade agrémentée de tables de pique-nique. Au cours de vos balades, vous découvrirez la table d'orientation, les célèbres palombières des petits cours d'eau et des sentiers boisés. Une faune et flore variées habitent cette forêt classée dans le réseau Natura 2000.



